

---

# UNSERE ZIMMER UND FERIENWOHNUNGEN

STROCHENHOF BLUMENOW, BREDEREICHER STR. 17, 16798 FÜRSTENBERG/ HAVEL



Um ein Zimmer oder eine Ferienwohnung zu buchen kontaktieren Sie uns bitte telefonisch oder per Mail.

Bitte geben Sie bei Ihrer Buchung den Zeitraum des Seminars und Ihren Namen an.

**Auf alle Ferienwohnungen und Zimmer gibt es *20% Rabatt*, die bei Buchung abgezogen werden.**

---

**Telefon:** 033087 537423

**E-Mail:** [kontakt@storchenhof-blumenow.de](mailto:kontakt@storchenhof-blumenow.de)

# Standard Doppelzimmer EZ/DZ *Löwenberg*

Unser einladendes Standard Doppelzimmer befindet sich im 1. Obergeschoss und ist über eine Treppe erreichbar. Die ca. 12 qm sind ausgestattet mit einem bequemen französisches Doppelbett (140x200 cm) und einem Flachbild TV. Das Bad beherbergt eine schöne Dusche und Fön. Alle Räume sind mit Echtholz-Dielen ausgelegt. Die Balken des Trägerwerks versprühen ein romantisches Landhausambiente. Im ganzen Areal empfangen Sie kostenloses WLAN. Unser Parkplatz ist ohne Gebühren nutzbar. Unsere Check In Zeiten sind täglich von 15:00 bis 18:00 Uhr.



*Preise:*

*1 Person 85,00 €*

*2 Personen 110,00 €*



# Standard Doppelzimmer EZ/DZ *Zehdenick*

Unser einladendes Standard Doppelzimmer befindet sich im 1. Obergeschoss und ist über eine Treppe erreichbar. Die ca. 18 qm sind ausgestattet mit einem bequemen Doppelbett und einem Flachbild TV. Das Bad beherbergt eine schöne Dusche und Fön. Alle Räume sind mit Echtholz-Dielen ausgelegt. Die Balken des Trägerwerks versprühen ein romantisches Landhausambiente. Im ganzen Areal empfangen Sie kostenloses WLAN. Unser Parkplatz ist ohne Gebühren nutzbar. Unsere Check In Zeiten sind täglich von 15:00 bis 18:00 Uhr.



*Preise:*

*1 Person 85,00 €*

*2 Personen 110,00 €*



# Standard Doppelzimmer EZ/DZ *Herzberg*

Das ca. 16 qm große Doppelzimmer befindet sich im Obergeschoss. Es ist sehr gemütlich eingerichtet. Der Mildenerger Ziegel in Verbindung mit den Holzbalken und -Dielen versprüht einen besonderen Charme. Die gedeckten Farben strahlen viel Ruhe aus. Das Bad hat eine große Dusche. Hier können Sie prima entspannen. Ein Flachbildschirm ist in unseren Zimmern Standard. Ebenso gebührenfreies WLAN und Parkplätze. Unsere Check In Zeiten sind täglich von 15:00 bis 18:00 Uhr.



*Preise:*

*1 Person 85,00 €*

*2 Personen 110,00 €*





# Standard Doppelzimmer EZ/DZ *Mildenberg*

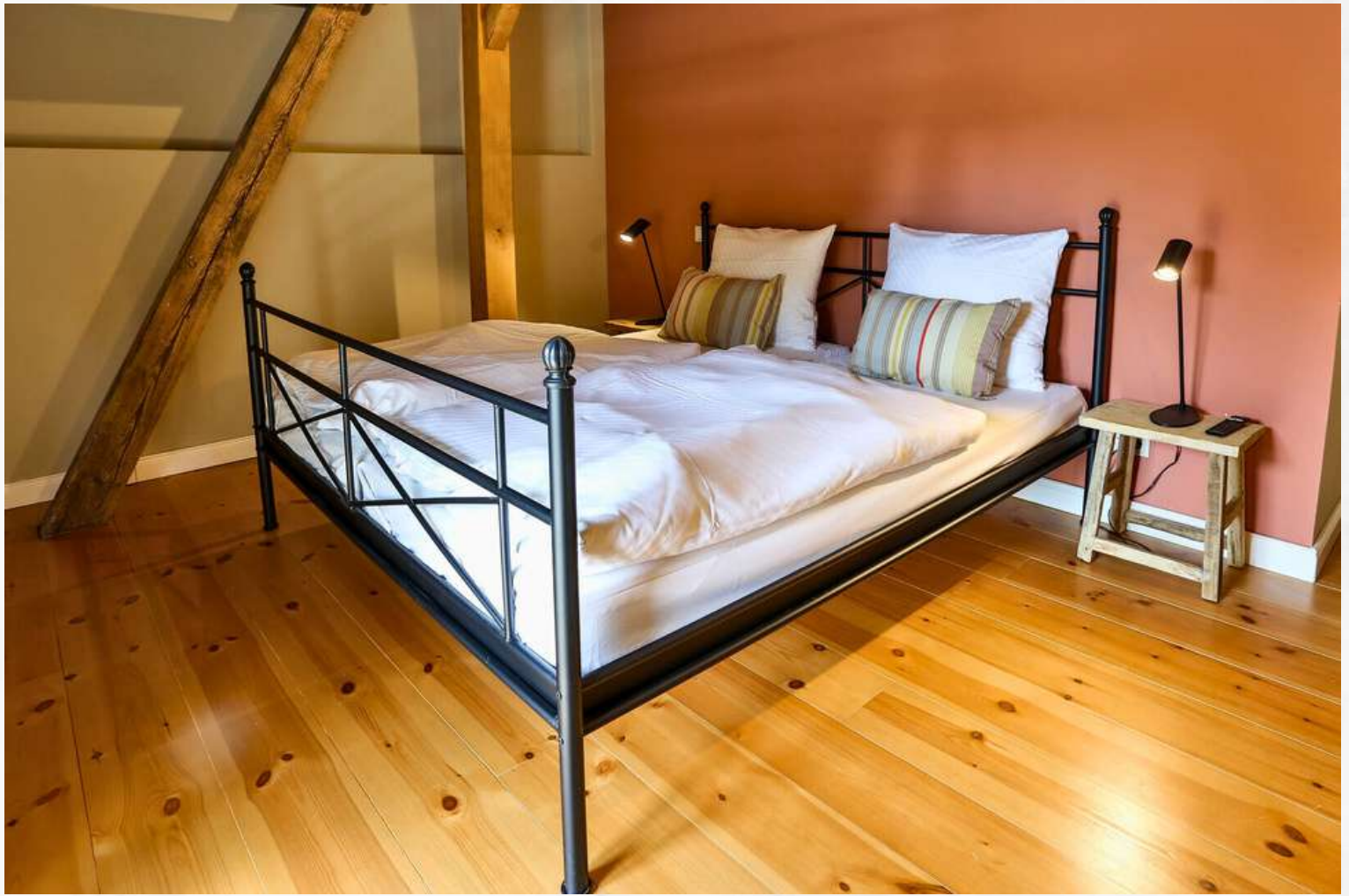
Hier lässt es sich perfekt entspannen. Einfach ankommen. Schlafen in dem bequemen Doppelbett. Die gedeckten Farben in Kombination mit dem Holz der Balken versprühen eine sehr angenehme Atmosphäre. Die Holzdielen geben dem Raum Behaglichkeit. Viel Wohlgefühl auf ca. 16 qm. Ein Flachbildschirm ist in unseren Zimmern Standard. Ebenso gebührenfreies WLAN und Parkplätze. Unsere Check In Zeiten sind täglich von 15:00 bis 18:00 Uhr.



*Preise:*

*1 Person 85,00 €*

*2 Personen 110,00 €*



# Doppelzimmer EZ/DZ

## *Meseberg*

Unser Doppelzimmer Meseberg ist sehr geräumig. Ausgestattet mit einem großen Doppelbett, einem schwenkbarem Flachbildschirm und einer großzügigen Sitzgruppe mit Couchtisch. Hier können Sie auch mal den Tag verbringen. Und im großen Bad lässt es sich stundenlang duschen. Denn unsere großen Duschen bieten viel Raum, ohne anzustoßen. Viel Holz und die offene Decke bieten ein besonderes Ambiente. Eine Aufbettung mit einem Zustellbett ist möglich. WLAN ist im ganzen Areal kostenfrei verfügbar. Unser Parkplatz ist ohne Gebühren nutzbar. **In diesem Zimmer sind Hunde gestattet.** Unsere Check In Zeiten sind täglich von 15:00 bis 18:00 Uhr.



*Preise:*

*1 Person 95,00 €*

*2 Personen 120,00 €*



# Doppelzimmer EZ/DZ

## *Rheinsberg*

Ein wunderbares Zusammenspiel von Licht, Holz und Farbe. Im ca. 25 qm großem Doppelzimmer Rheinsberg ist Wohlfühlen angesagt. Die Holzbalken und Holzdielen geben dem Raum eine besondere Atmosphäre. Auf dem Sofa lässt es sich perfekt entspannen. Und bei Bedarf Fernsehen. Oder einfach die Ruhe genießen. Das Bad wartet mit einer sehr großen Dusche auf. Fön und Kosmetikspiegel sind ebenfalls vorhanden. Eine Aufbettung mit Zustellbett ist möglich. Im ganzen Areal empfangen Sie kostenloses WLAN. Unser Parkplatz ist ohne Gebühren nutzbar. Unsere Check In Zeiten sind täglich von 15:00 bis 18:00 Uhr.



*Preise:*

*1 Person 95,00 €*

*2 Personen 120,00 €*



# Doppelzimmer EZ/DZ

## *Tornow*

Die Holzbalken in Verbindung mit dem Mildenerger Ziegel versprühen einen besonderen Charme. Hier lässt es sich gut kuscheln und entspannen auf ca 25 qm. Das stimmige Interieur im Landhausstil wirkt beruhigend und regt zum Entschleunigen an. Einfach ausschlafen und die Seele baumeln lassen. Im bequemen Doppelbett. Dazu ein Flach - TV. Das Bad beherbergt eine schöne Dusche samt Fön und Kosmetikspiegel. Im ganzen Areal empfangen Sie kostenloses WLAN. Unser Parkplatz ist ohne Gebühren nutzbar. **In diesem Zimmer sind Hunde gestattet.** Unsere Check In Zeiten sind täglich von 15:00 bis 18:00 Uhr.



*Preise:*

*1 Person 95,00 €*

*2 Personen 120,00 €*





# Doppelzimmer EZ/DZ *Liebenberg*

Wie bei allen unseren Doppelzimmern im Obergeschoss empfängt den Gast eine entspannte Wohlfühlatmosfera. In den ca. 30 qm Fläche, die offen gehalten ist, lässt sich die Seele gern baumeln. Lust auf Fernsehabend? In der bequemen Sitzgruppe kein Problem. Oder doch lieber vom Doppelbett? Der schwenkbare Flach-TV ist von jeder Position einsehbar. Mit einem Buch aus unserer Bibliothek lässt es sich in Liebenberg natürlich auch prima entspannen. Duschen in dem geräumigen Bad ist ebenfalls ein Genuss. Ob Kurztrip oder längerer Aufenthalt. Hier fühlen Sie sich gleich zuhause. Selbstverständlich steht auch hier kostenloses WLAN sowie kostenfreie Parkplätze zur Verfügung. Eine Aufbettung mit Zustellbett ist möglich. Unsere Check In Zeiten sind täglich von 15:00 bis 18:00 Uhr.



*Preise:*

*1 Person 95,00 €*

*2 Personen 120,00 €*



# Ferienwohnung mit Balkon im OG *Sonnenberg*

Die Ferienwohnung Sonnenberg befindet sich im Obergeschoss und ist über eine Treppe erreichbar. Die offene Decke und die erhaltenen Holzbalken vermitteln eine besondere Wohlfühlatmosfera. Viel Holz, aber auch viel Licht durch die vielen Fenster und der großen Balkontür. Die gesetzten Farben und die schönen Holzdielen ergänzen den Landhausstil der Einrichtung. Eine offene Küche, in der es sich gut für vier Kochen lässt. Eine Kühl-/Gefrierkombi für längere Aufenthalte, Spülmaschine und Ceranfeld sind nur einige Pluspunkte. Zwei voneinander getrennte Schlafräume mit Doppelbetten und ein geräumiges Bad mit großer Dusche ergänzen den offenen Wohnbereich mit Küche. Und vom Balkon gibt es einen schönen Blick ins Grüne. Selbstverständlich steht auch hier kostenloses WLAN sowie kostenfreie Parkplätze zur Verfügung. Eine Aufbettung mit Zustellbett ist möglich. Unsere Check In Zeiten sind täglich von 15:00 bis 18:00 Uhr.



## *Preise:*

*1 Person 150,00 €*

*3 Personen 180,00 €*

*2 Personen 150,00 €*

*4 Personen 210,00 €*





# Ferienwohnung mit Terrasse im EG *Gransee*

Ein ganz besonderes Wohnerlebnis erfahren Sie in unserer Wohnung Gransee. Sie liegt auf der Stirnseite und besitzt ein sechsstufiges Eingangsportal, auf dem sich neben der geräumigen Terrasse die Abendsonne genießen lässt. Die Wohnung ist sehr hell. Eine moderne Einbauküche verbindet sich mit dem Wohn- und Essbereich. Vor dem Kamin lässt es sich auch an kälteren Tagen wunderbar auf dem Loung-Sofa kuscheln. Über einen kleinen Flur gelangen Sie in die beiden Schlafräume. Einmal mit großem Doppelbett, einmal mit zwei Einzelbetten. Das Bad beherbergt ein Doppelwaschbecken mit sehr großem Spiegel, mobilem Kosmetikspiegel, Fön und einer ausladenden bodengleichen Dusche. Selbstverständlich steht auch hier kostenloses WLAN sowie kostenfreie Parkplätze zur Verfügung. Eine Aufbettung mit Zustellbett ist möglich. **In dieser Ferienwohnung sind Hunde gestattet.** Unsere Check In Zeiten sind täglich von 15:00 bis 18:00 Uhr.



## *Preise:*

*1 Person 150,00 €*

*2 Personen 150,00 €*

*3 Personen 180,00 €*

*4 Personen 210,00 €*







# Ferienwohnung mit Terrasse im EG *Wentowsee*

Von der Terrasse geht es gleich in die Küche. Links der große Esstisch. Rechts die komplette, moderne Küchenzeile. Angegliedert der Wohnbereich mit Sofa, Sesseln, Flachbildschirm und Kamin. Dahinter ein großes Schlafzimmer mit Doppelbett und Fenstern zum Park. Das zweite Schlafzimmer geht vom kleinen Flur ab. Es ist so groß wie das Erste, hat aber zwei Einzelbetten. Ebenfalls vom Flur geht es in das geräumige Bad mit großer Erlebnisdusche und Doppelwaschbecken. Farblich harmonisch setzt die rote Wand im Wohnbereich besondere Akzente. Selbstverständlich steht auch hier kostenloses WLAN sowie kostenfreie Parkplätze zur Verfügung. Eine Aufbettung mit Zustellbett ist möglich. **In dieser Ferienwohnung sind Hunde gestattet.** Unsere Check In Zeiten sind täglich von 15:00 bis 18:00 Uhr.



## *Preise:*

*1 Person 150,00 €*

*2 Personen 150,00 €*

*3 Personen 180,00 €*

*4 Personen 210,00 €*





# Ferienwohnung mit Terrasse im EG *Stolpsee*

Von der Terrasse führt der Eingang direkt in den offenen Koch- und Wohnbereich. Wie in allen unseren Ferienwohnungen auch hier eine komplett ausgestattete Küche mit Geschirrspülmaschine, ein großer Kühlschrank samt Gefrierschrank mit drei Schubfächern, und reichlich Besteck und Geschirr. Der Wohnbereich mit Sofa und Kamin grenzt an den schönen Esstisch mit Blick in den Garten. Besonderer Clou ist das Badezimmer. Es ist von beiden Schlafzimmern zugänglich, als zentrales Element. Sehr geräumig und mit bodengleicher Dusche. In einem der beiden Schlafzimmer befindet sich ein großes Doppelbett, im anderen zwei Einzelbetten. Ein kleiner Flur mit Holzbank rundet das Interieur ab. Selbstverständlich steht auch hier kostenloses WLAN sowie kostenfreie Parkplätze zur Verfügung. Eine Aufbettung mit Zustellbett ist möglich. **In dieser Ferienwohnung sind Hunde gestattet.** Unsere Check In Zeiten sind täglich von 15:00 bis 18:00 Uhr.



## *Preise:*

*1 Person 150,00 €*

*2 Personen 150,00 €*

*3 Personen 180,00 €*

*4 Personen 210,00 €*





# Ferienwohnung mit Balkon im OG

## *Himmelpfort*

Die Ferienwohnung Himmelpfort befindet sich im Obergeschoss und ist über eine Treppe erreichbar. Die offene Decke und die erhaltenen Holzbalken vermitteln eine besondere Wohlfühlatmosfera. Die gesetzten Farben und die schönen Holzdielen ergänzen den Landhausstil der Einrichtung. Eine offene Küche, in der es sich gut für alle Kochen lässt. Ausgestattet mit einer Kühl-/Gefrierkombi für längere Aufenthalte, Spülmaschine und Ceranfeld, Dunstabzug und reichlich Besteck und Geschirr. 2 voneinander getrennte Schlafräume, davon eines mit Doppelbetten und ein Einzelzimmer. Ein geräumiges Bad mit großer Dusche ergänzt den offenen Wohnbereich mit Küche. Und vom Balkon gibt es einen schönen Blick in den Park. Selbstverständlich steht auch hier kostenloses WLAN sowie kostenfreie Parkplätze zur Verfügung. Eine Aufbettung mit Zustellbett ist möglich. Unsere Check In Zeiten sind täglich von 15:00 bis 18:00 Uhr.



### *Preise:*

*1 Person 150,00 €*

*3 Personen 180,00 €*

*2 Personen 150,00 €*

*4 Personen 210,00 €*





